

IN CASE

Women's Empowerment Principles

Förderung der Gleichstellung der
Geschlechter und der Stärkung
der Rolle von Frauen am Arbeits-
platz

Mai 2021





INCASE

InCase GmbH | Nordsternstraße 25 | 45329 Essen
0201 83527 227 | service@incase-gmbh.de | www.incaseofbeauty.com

Inhalt



Vorstellung Incase	4
Frauenquote bei Incase	5
Organigramm	6-7
Frauenförderung	8
Zahlen & Fakten	9
Richtlinien zur Frauenförderung	10-11
Unternehmensethik	12-14

Die Firma

INCASE

InCase, das sind mehr als 90 Mitarbeiterinnen und Mitarbeiter, noch mehr unterschiedliche Lebensmodelle und -Entwürfe, viele verschiedene Kulturen, Träume und Wünsche. Bei aller Diversität eint uns doch eins: Wir alle sind Trendsetter und Impulsgeber der Handelsbranche, sind innovativ, kreativ und leistungsstark. Zusammen sind wir erfolgreich!

Das sind wir

Wir stehen für Millionen verkaufte Beauty- und Lifestyleprodukte, die das Leben unserer Kundinnen und Kunden schöner machen. Wir gehören zu den erfolgreichsten Anbietern in Europa und entwickeln Lifestyle-Kollektionen mit Leidenschaft und Spaß. Wir sind am Puls der Zeit und realisieren mit Begeisterung Lebenswelten, an denen wir selbst Freude haben.



Unsere Mitarbeiterinnen und Mitarbeiter sind der Grund unseres Erfolgs.



Unser Leitbild

Wir sind ein kreatives und offenes Unternehmen. Wir pflegen einen respektvollen, fairen und angenehmen Umgang miteinander und haben Freude, bei dem, was wir tun. Dabei behandeln wir alle Menschen mit Achtung, distanzieren uns von jeglicher Art von Herabsetzung und sorgen auch in stressigen Zeiten für ein lebenswertes Arbeitsklima.

Wir ermutigen unsere Mitarbeiterinnen und Mitarbeiter zu Offenheit, Respekt und Dialog. Bei uns kann jeder seine Meinung sagen. Die ethischen Grundsätze haben wir in einem Kodex zusammengefasst. Dieses Leitbild gibt vor, wie wir untereinander sowie mit Kundinnen und Kunden, Dienstleistern, Zulieferern und der Gesellschaft insgesamt umgehen möchten.

Unser Zusammenhalt

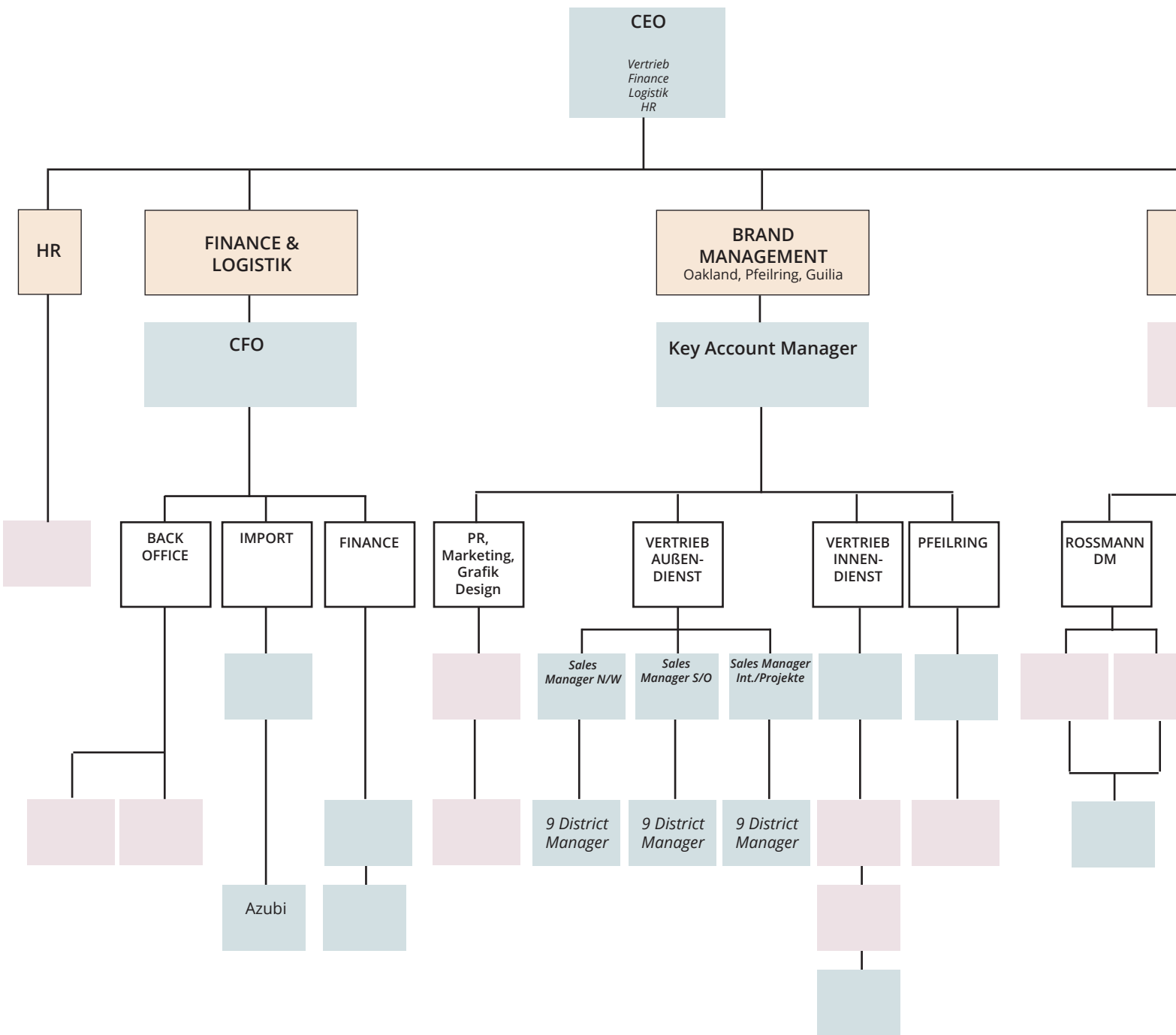
82%

Bei uns herrscht wahre Frauenpower!
Von den 90 Beschäftigten sind 74 Frauen, was prozentual einen Anteil von mehr als 82 Prozent weibliche Mitarbeiterinnen ausmacht.

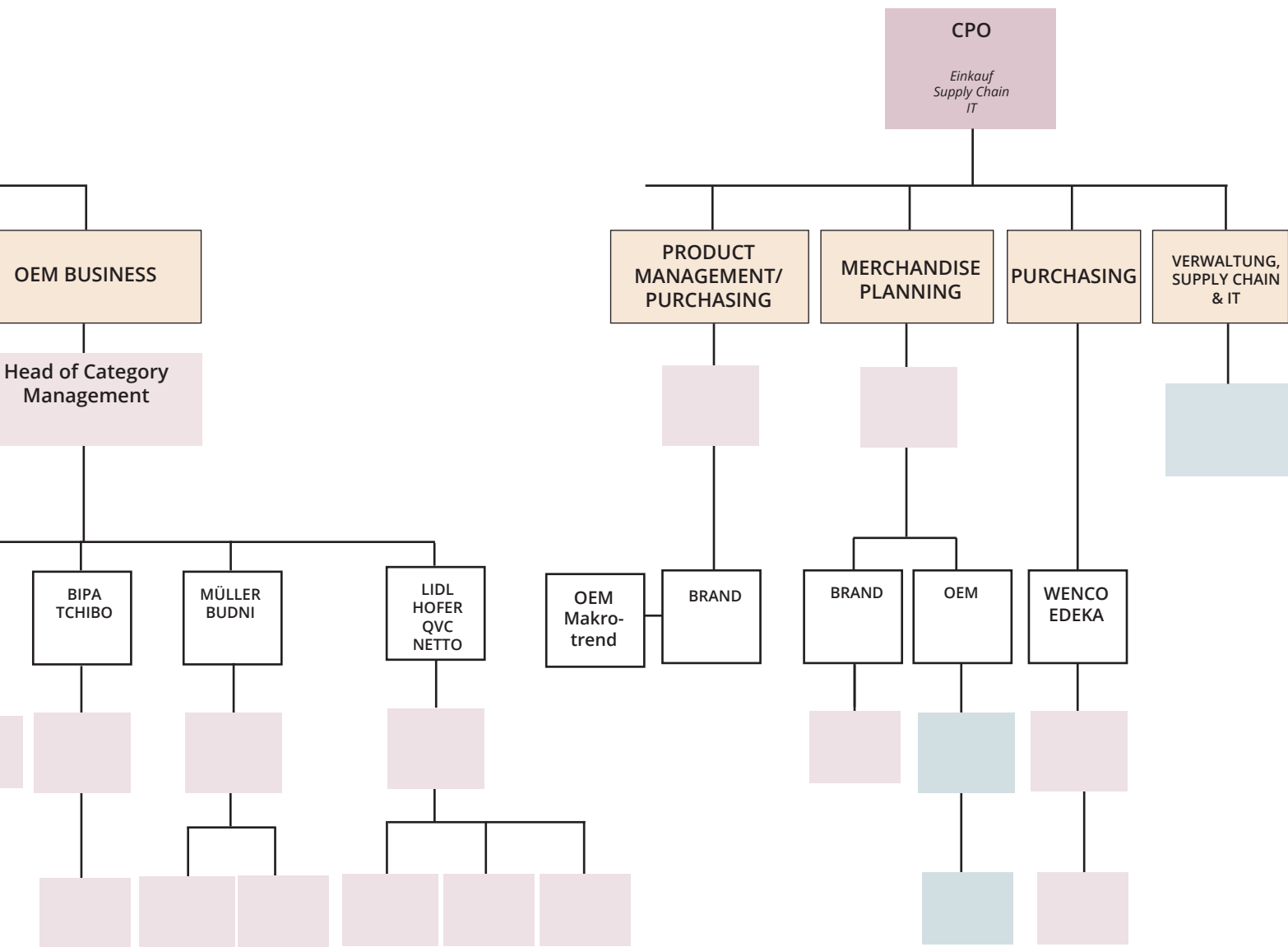
8/14

Wir sind ein attraktiver Arbeitgeber für Frauen; derzeit sind acht von vierzehn Führungspositionen weiblich besetzt.





Organigram InCase Innendienst



Legende

17 Männliche Angestellte



24 Weibliche Angestellte



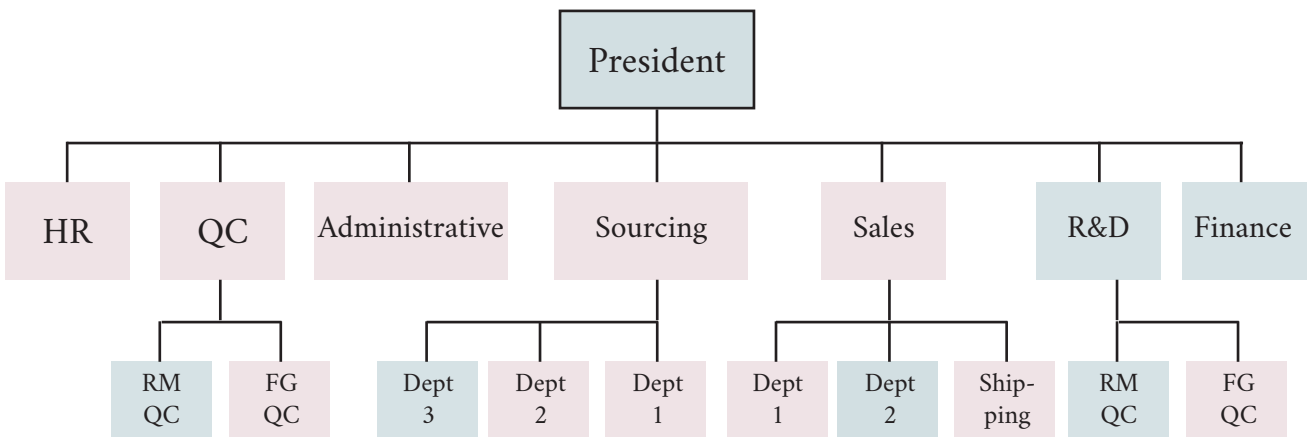
Frauenförderung

Projekt Progress

Seit 2020 wird unsere Geschäftsführung von einer Frau und einem Mann besetzt. Das Unternehmen weiter mitarbeiterfreundlich auszubauen gehört zu den Kerninhalten der Unternehmensleitung. Deshalb schätzen und fördern wir Frauen wie Männer in Führungspositionen und übertragen bewusst Verantwortung. Wir motivieren alle unsere Mitarbeiter, ihre beruflichen Ziele und persönlichen Perspektiven zu definieren und mit uns gemeinsam weiterzuentwickeln.



Wir nutzen ferner unseren Einfluss, um Gleichberechtigung und eine gleichstellungsfreundliche Führungskultur ebenso bei Geschäftspartnern und Lieferanten zu fördern. So freuen wir uns darüber, dass unsere beiden asiatischen Handelspartner auffallend viele Frauen beschäftigen. Wir übernehmen Verantwortung für die Gesellschaft, auch über Landesgrenzen hinweg.



Legende

- Männliche Angestellte
- Weibliche Angestellte

Organigramm asiatischer Handelspartner von Incase

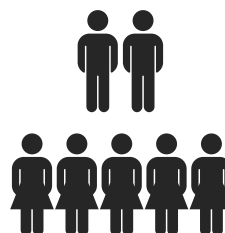
Zahlen & Fakten

90



InCase wurde 2003 gegründet und ist heute am Unternehmensstandort in Essen Arbeitgeber von ca. 90 Personen.

74 davon sind weiblich, 16 männlich.



74

36

10

Insgesamt sind 53 Personen in Vollzeit beschäftigt, davon 36 Frauen und 17 Männer. Zehn Mitarbeiterinnen arbeiten in Teilzeit, eine ist derzeit in Elternzeit.

Die Betriebszugehörigkeit liegt über dem Branchendurchschnitt. Männer bleiben für gewöhnlich vier Jahre im Unternehmen, Frauen durchschnittlich drei Jahre.



Richtlinien

zur Frauenförderung

InCase ist ein modernes, flexibles und gendergerechtes Unternehmen. Die folgende Übersicht soll darlegen, inwiefern Chancengleichheit sowie die Vereinbarkeit von Familie und Beruf ausgebaut und langfristig gefördert werden.



01

Wir schätzen und fördern Frauen in Führungspositionen. Wir motivieren unsere Mitarbeiterinnen, ihre beruflichen Ziele und persönlichen Perspektiven zu definieren und mit uns gemeinsam weiterzuentwickeln.

02

Wir sorgen dafür, den Anteil weiblicher Führungskräfte auf allen Ebenen des Unternehmens sukzessive zu erhöhen.

03

Wir dokumentieren fortlaufend die Anzahl der weiblichen Mitarbeiterinnen, die der weiblichen Führungskräfte sowie die allgemeine Personalstruktur. Das Datenmaterial stellen wir den Beschäftigten zur Verfügung.

04

Wir sorgen für Gerechtigkeit auch bei den Löhnen. Gleiche Bezahlung bei gleicher Leistung sind selbstverständlich.

05

Wir möchten die Laufbahn der Arbeitnehmerinnen und Arbeitnehmer aktiv fördern. Wir bieten Beschäftigten auf Wunsch strukturelle Weiterbildungsmaßnahmen bei einem externen Dienstleister an.

06

Wir fördern einen wertschätzenden Umgang im Unternehmen. Damit sich alle Mitarbeiterinnen und Mitarbeiter frei entfalten können, haben wir einen Kodex zur Unternehmensethik formuliert. Diesem fühlen wir uns verpflichtet.

07

Wir sind uns den verschiedenen Lebenslagen unserer Beschäftigten bewusst und gehen achtsam damit um. Den Mitarbeiterinnen und Mitarbeitern bieten wir deshalb flexible Arbeitsmodelle an (Vollzeit, Teilzeit, Flex-Zeit, Homeoffice, freie Zusammenarbeit). So lassen sich Schwangerschaft, Elternschaft, Pflegezeit oder andere Herausforderungen gemeinsam bewältigen. Dies gilt auch für Personen mit Führungsverantwortung.

08

Wir schätzen Mitarbeiterinnen und Mitarbeiter mit Nachwuchs und sehen Familie als Bereicherung der Gesellschaft an. Wir beraten vor und während der Elternzeit zu den Möglichkeiten des Wiedereinstiegs und unterstützen aktiv die individuellen Optionen zur Rückkehr.

09

Wir wissen, wie wichtig ein vertrauensvoller Informationsaustausch ist. Um diesen zu fördern, unterstützen wir die Arbeit unserer Gleichstellungsbeauftragten. Sie ist zur Verschwiegenheit verpflichtet und in ihrer Funktion weisungsfrei.

10

Wir legen Wert auf einen respektvollen Dialog, Wertschätzung und ein angenehmes Arbeitsklima. Zur Förderung und Vertiefung organisieren wir regelmäßige Lunch-Treffen, um auch außerhalb des Arbeitsplatzes den kollegialen Austausch zu fördern.

Unsere Unternehmensethik

Einführung

Seit der Gründung im Jahr 2003 beruhen die Geschäftspraktiken von InCase auf Fairness, Ehrlichkeit und einem kollegialen Miteinander unter der Wahrung des geltenden Rechts. Die ständige Weiterentwicklung der Firma hängt maßgeblich vom Bekenntnis zur gesellschaftlichen Verantwortung und unserem Ruf als vertrauenswürdiger Geschäftspartner ab.

Wir sind stolz darauf, dass alle Mitarbeiterinnen und Mitarbeiter sich dem Unternehmen und den hier gelebten Leitbildern verpflichtet fühlen. Der Kodex zur sozialen Verantwortung soll dabei die Werte und Grundsätze unserer Zusammenarbeit definieren und sicherstellen. Er konkretisiert die Mindeststandards, denen wir uns alle verpflichtet fühlen. Gleichwohl liegt es in der Verantwortung eines jeden Einzelnen, die Maßstäbe und Grundregeln zu wahren und täglich mit Leben zu füllen.

Einhaltung von rechtlichen Regelungen, Vorschriften und Standards

Die Mitarbeiterinnen und Mitarbeiter sind an lokale, nationale sowie internationale Gesetze und Richtlinien gebunden. Um den weltweiten Geschäftserfolg zu sichern, darf die Beachtung aller geltenden Gesetze und Verordnungen nicht gefährdet werden. Im Zweifelsfall kann mit dem Rechtsexperten oder der Rechtsexpertin des Unternehmens Rücksprache gehalten werden.

Wir halten uns an das Gesetz.

Menschenrechte

Die Einhaltung von Gesetzen, Regeln und anderen Bestimmungen zur Wahrung der Menschenwürde und der Menschenrechte ist selbstverständlich. Die Missachtung oder die Ausbeutung auf Grund von Geschlecht, Gesundheit, sexueller Orientierung, Religion oder Alter wird nicht toleriert. InCase lehnt jede Form von Zwangs- und Kinderarbeit ab und vermeidet die Zusammenarbeit mit Firmen oder Dienstleistern, die dies nicht gewährleisten können. Die Firmenleitung setzt sich für Nichtdiskriminierung sowie die Zahlung der gesetzlichen Mindestlöhne für Männer wie Frauen gleichermaßen ein.

Wir achten die persönliche Würde, die jeweilige Privatsphäre und die umfassenden Persönlichkeitsrechte aller.

Umweltschutz

InCase ist ein Handelsunternehmen. Bei der Beschaffung und Nutzung natürlicher Ressourcen wie Energie, Wasser und Rohstoffen liegt das ständige Augenmerk auf einem ressourcenschonenden Umgang. Wo möglich, werden Kapazitäten eingespart sowie umweltfreundliche Alternativen gesucht und etabliert. Die Schwerpunkte Nachhaltigkeit, unkomplizierte Recyclingfähigkeit und ressourcensparende Verpackungs- und Produkteigenschaften stehen im Mittelpunkt des Handelns, werden aktiv entwickelt und den Handelspartnern angeboten.

Wir gehen maßvoll mit Ressourcen und Produktionsmitteln um.

Gesundheit und Sicherheit

Das Wohlergehen und die körperliche wie seelische Unversehrtheit aller Mitarbeiterinnen und Mitarbeiter ist eine Herzensangelegenheit von InCase. Den Beschäftigten wird ein gefahrenfreies und sicheres Arbeitsumfeld mit fairen Arbeitsbedingungen zugesagt. Ziel der Geschäftsführung ist es, dass sich alle Angestellten gut aufgehoben fühlen und sich vorbehaltlos in die Arbeitsprozesse einbringen können.

Wir achten auf individuelle Arbeitsweisen und Schutzmaßnahmen am Arbeitsplatz.

Vertrauen und Wertschätzung

InCase erkennt die seelische Unversehrtheit der Mitarbeiterinnen und Mitarbeiter vollumfänglich an. Jeder Einzelne hat das Recht auf eine respektvolle und gerechte Behandlung am Arbeitsplatz und darüber hinaus. Die Würde und Integrität aller Beschäftigten wird in der täglichen Zusammenarbeit geschützt. Die Führungskräfte sind deshalb aufgefordert, ein Arbeitsumfeld geprägt von Vertrauen, Respekt und Toleranz zu schaffen. Daran wirken alle mit. Ausgrenzendes, herabwürdigendes, diskriminierendes, missachtendes, bedrohendes oder beleidigendes Verhalten zwischen Kolleginnen und Kollegen, den Führungskräften, gegenüber Kundinnen und Kunden oder gegen Dienstleister und Zulieferer wird nicht toleriert.

Wir achten auf ein respektvolles Miteinander auf Augenhöhe.

Diskriminierungsfreies Arbeiten

InCase ist ein weltoffenes und von Diversität geprägtes Unternehmen. Vorsätzliches oder zufälliges diskriminierendes Verhalten gegenüber Mitarbeiterinnen und Mitarbeitern, Kundinnen und Kunden, Auftragnehmern, Dienstleistern oder Zulieferern wird nicht geduldet. Kein Mensch darf aufgrund von Nationalität, der ethnischen Abstammung, des Alters, des Geschlechts, der sexuellen Orientierung oder des Familienstands (einschließlich Schwangerschaft oder Mutterschaft) diskriminiert oder belästigt werden.

Wir fördern Diversität und respektieren die Menschenwürde aller.

